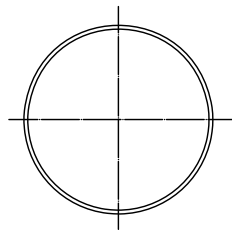
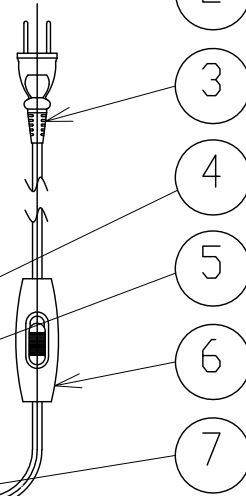
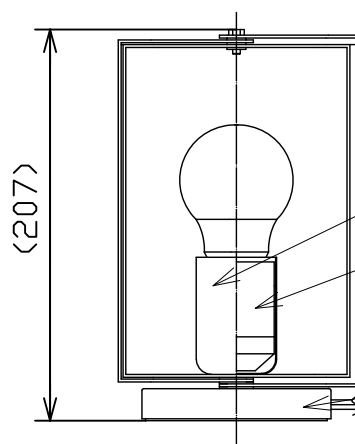
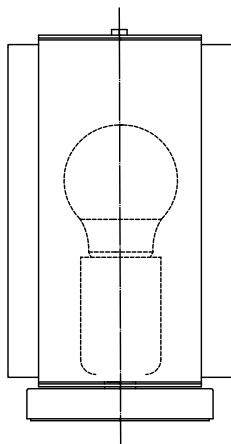
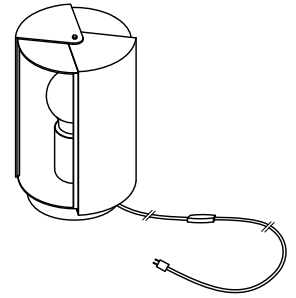
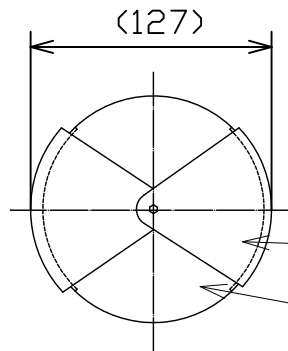
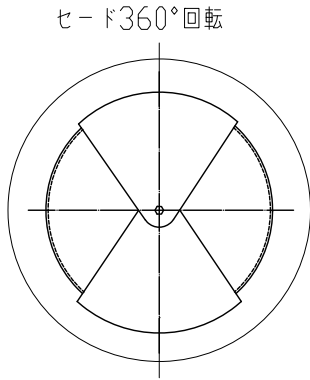


181014



△ 安全上のご注意

- 一般屋内用の器具です。屋外や、水気、湿気のある所には取付け出来ません。絶縁不良による感電・火災の原因となることがあります。
- 不安定な場所に設置しないでください。器具の転倒・火災の原因となることがあります。
- カーテン・紙等の可燃物や揮発物に近づけて設置しないでください。火災のおそれがあります。

9									
8									
7	ベース	SPC	1	フェルト貼り					
6	中間スイッチ	エリブ樹脂	1	黒色					
5	ソケット	樹脂	1	E26					
4	ソケットカバー	SPC	1	青色塗装仕上(マット)					
3	プラグ付コード	PVC	1	VCTFK 黒色 器具外1.7M					
2	本体	SPC	1	青色塗装仕上(マット)					
1	ヘッド	SPC	2	青色塗装仕上(マット)					
品番	品名	材質	数量	摘要					
第三角法	作図	UL	単位	mm	尺度	-	質量	2.5 kg	

器具タイプ	屋内専用 非調光
適合ランプ	E26 LDA4L-G/40/S-A LED電球 一般電球形 485lm (電球色相当) (同梱)
色種	ブルー
カタログ番号	181S7534A
型番	U1MK-04Z0-1A

\* 本品の規格および外観は改良のため予告なしに変更する事がありますので、あらかじめご了承ください。