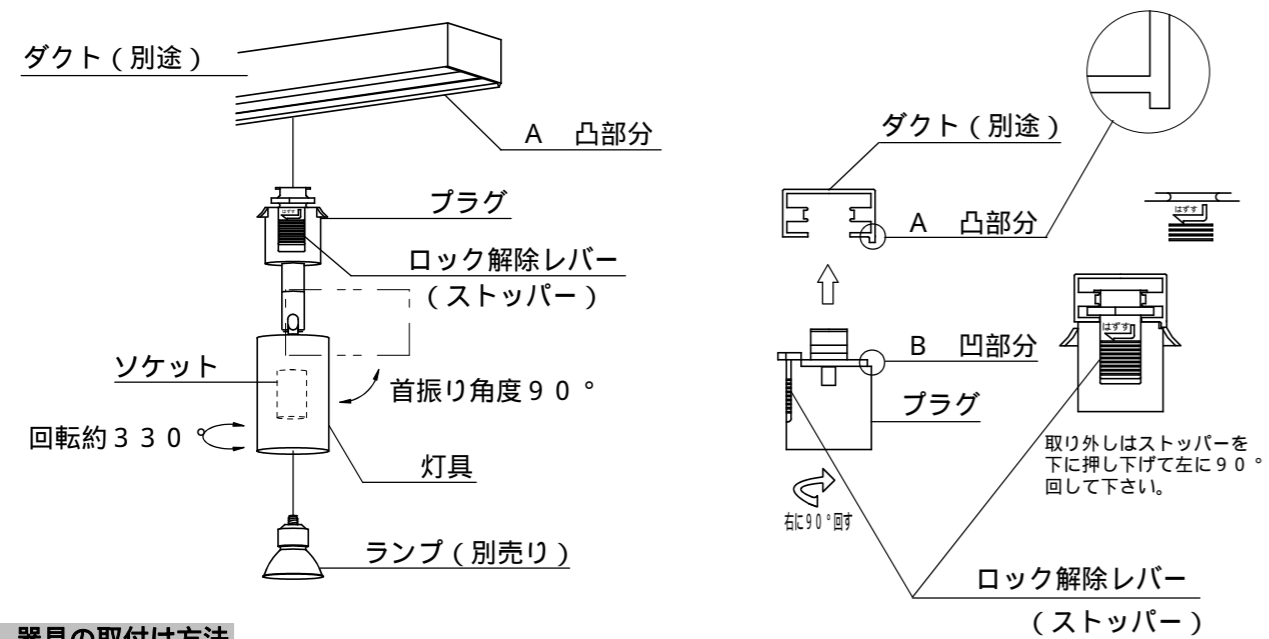


部品名称と取付方法

部品名称



器具の取付け方法

注意 必ず電源を切ってください。感電・やけどの原因になります。

1. A, Bの凹凸を合わせてプラグをダクトの差し込んでください。
2. プラグを右に90°回してください。ストッパーがダクトに入ります。これで取付けは完了です。不備があると感電・器具落下の原因となります。
3. ソケットにランプをセットします。(指定ワット数以下のランプをご使用ください)

E 11 75W型 JDR110V65W (別売り)
E 11 MR16タイプ 100V LEDランプ
LDR10L-N (別売り)

点灯中及び消灯直後のランプ・灯具に触らないでください。やけどのおそれがあります。消灯直後は大変熱くなっております。ランプの交換は電源を切り約20分待ってから行ってください。

灯具の可動方法

点灯中及び消灯直後のランプ・灯具に触らないでください。やけどのおそれがあります。消灯直後は大変熱くなっております。灯具の可動は電源を切り約20分待ってから行ってください。

1. プラグを片手で押え、灯具の可動を行ってください。指定方向以外への可動は出来ません。無理な可動や乱暴な取り扱い、破損の原因となりますのでお止めください。

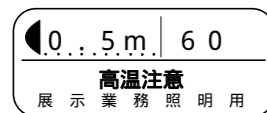
器具の取り外し方法

1. ロック解除レバーを下げながらライティングプラグを左に回転させてください。不備があると感電・破損の原因となります。

施工時のご注意

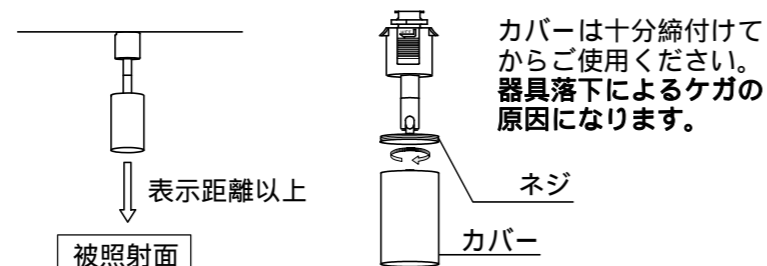
この器具は、展示業務用器具です。点灯中は灯具が高温となりますので人が容易に触れるおそれのない場所にお取り付けください。

火災等の危険がありますので、被照射面との距離は器具に表示している距離以上離してください。



器具表示例

距離は器具によって異なります。上記は0.5mで被照射面の温度が60°になることを表します。



取扱説明書

屋内型 SPOT LIGHT



このたびは、YAMAGIWAの照明器具をお買い上げくださり誠にありがとうございます。この説明書をよくごらんの上、正しく取り付け、正しくご使用ください。お読みになりましたら、この取扱説明書は大切に保管してください。

目次

- 1 ページ：照明器具の取付（施工）についての安全上のご注意
- 2 ページ：照明器具ご使用についての安全上のご注意
- 3 ページ：定格表・保守とお手入れ・アフターサービスのお問い合わせ
- 4 ページ：部品名称・取付方法

照明器具の取付（施工）についての安全上のご注意

警告

!	火災のおそれがあります 電源接続の際は、取扱説明書の取付方法にしたがって確実に行ってください。 電気工事は、電気設備技術基準及び内線規定にしたがって確実に行ってください。
	落下によるけがのおそれがあります 取付は取扱説明書の取付方法にしたがって確実に行ってください。
	感電のおそれがあります 工事が完了するまでは、必ず電源を切っておいてください。 ランプの取付けの際には、必ず電源を切ってください。
🔥	火災のおそれがあります 器具に表示されている以外のランプを取付けないでください。
🚫	落下によるけがのおそれがあります 器具及び部品の改造をしないでください。 器具のすきまに、異物（金属類や燃えやすい物等）を差し込まないでください。 可動部分は、感電のおそれがあります可動範囲以上に無理に動かさないでください。 コードを加工したり、無理に曲げたり、ねじったり、引っ張ったりしないでください。 また コードに重いものをのせたり、電熱具に近づけたりしないでください。

注意

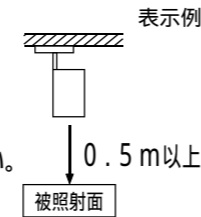
電気工事は電気工事店（有資格者）におまかせください。一般の方の工事は、法律で禁止されています。この器具は屋内使用器具ですが、風呂場等の湿気や水気の多い場所では使用出来ません。屋外では使用しないでください。感電・火災の原因となります。器具に表示された定格電圧以外の電圧で、使用しないでください。定格電圧を超えた電圧でご使用になりますと火災の原因となります。取付けた器具を無理に回転させたり、引っ張ったり、振動や衝撃を加えたりしないでください。器具落下によるけがの原因となることがあります。ランプの着脱は、両手で静かに扱い、取付けは、確実に行ってください。落下によるけがの原因となります。

お読みになりましたら、この取扱説明書は、いつでも見られる所に、大切に保管してください。

照明器具ご使用についての安全上のご注意

警告

- 感電・火災のおそれがあります**
ランプの交換や、器具のお手入れの際には、必ず電源を切ってください。
- 感電・火災のおそれがあります**
異常時（煙が出たり、変な臭いがする時）には、速やかに電源を切ってお買い上げの販売店にご相談ください。
- 感電・火災のおそれがあります**
器具及び部品の改造をしないでください。
器具のすきまに、異物（金属類や燃えやすい物等）を差し込まないでください。
可動部分は、感電のおそれがあります可動範囲以上に無理に動かさないでください。
コードを加工したり、無理に曲げたり、ねじったり、引っ張ったりしないでください。
また コードに重いものをのせたり、電熱具に近づけたりしないでください。
- やけどのおそれがあります**
点灯中及び消灯直後の器具、ランプにさわらないでください。
- 火災のおそれがあります**
器具に表示されている以外のランプを使用しないでください。
器具を布・紙等でおおったりしないでください。又カーテン・揮発物等の燃えやすいものに近づけないでください。
器具と被照射面との距離は、指定距離（定格表参照）より近くで使用しないでください。
不安定な場所で使用しないでください。



注意

器具の保守・お手入れ等で、無理に器具を、回転させたり、引っ張ったり、振動や衝撃を加えたりしないでください。器具の落下によるけがの原因となることがあります。

ホルダー、フィルター、レンズ及びランプの着脱は、両手で静かに扱い、取付けは確実に行ってください。落下によるけがの原因となることがあります。

明るく安全に使用していただくために、器具を定期的に（6ヶ月に1回程度）清掃、点検してください。器具のネジや部品のゆるみがないか、損傷、脱落、コードの痛みがないかお調べください。

器具に水をかけたり、水の中につけて洗わないでください。感電や火災の原因となることがあります。

器具の近くに温度の高くなるストーブや、発熱体を置かないようにしてください。

器具の変形や火災の原因となることがあります。

電源コードが、ランプ表面にふれないようにしてください。火災の原因となります。

定格表

本品の規格および外観は改良のため予告なしに変更することがありますのでご了承ください。

カタログ番号	型番	色種	使用電圧	消費電力	定格・適合ランプ	照射面 近接限度	質量
T1109W	04TJ-18B5-1W	白色	AC100V	6.5W	E11 50.75W型（別売り） JDR110V6.5W×1灯	0.5m	0.3Kg
T1109B	04TJ-18B5-1B	黒色					

E11 LEDランプ MR16タイプ 100V LDR10L-Nも使用できます。（別売）

LED電球の対応

- 器具商品化に伴い、各メーカー以下のランプでの評価を実施しております。
E11形（10Wクラス）
ウシオライティング製：LDR10L-N-E11
- LED電球は、各メーカーで新製品への切替え時期が早いいため、上記ランプが無い場合は、W数を目安としてください。
- 電球の種類によって、発光部の位置、光イメージが変化します。
- 極端に形状の違うランプや、器具に干渉するランプは使用しないでください。
- ご使用にあたってはLED電球の取扱説明書や注意書に従ってください。
- 調光対応につきましては、LED電球の取扱説明書や注意書に従ってください。

保守とお手入れ

ご使用中に異常が生じたときは、ご使用になるのをやめ、速やかに電源を切って、お買い上げいただきました販売店・工事店へご相談ください。

ランプが点灯しない場合は次のことをご確認ください。

- ・スイッチが入っているか？
- ・ランプが切れていないか？
- ・ランプがソケットに確実にハマっているか？



愛情点検

お願い

器具のお手入れの際に、ガソリンやシンナー・ベンジン等揮発物で拭いたり、殺虫剤をかけたりしないでください。変色・破損の原因となります。汚れがひどい場合は、やわらかい布を中性洗剤に浸し、よくしぼってふきとり、乾いたら、柔らかい布で仕上げてください。

ガラスはこわれやすい材料です。お取扱の際には、両手で静かに行なってください。ぬれた手で器具に触らないでください。

点灯中及び消灯直後のランプにさわらないでください。やけどをする場合があります。



アフターサービスのお問い合わせ



商品に関するご相談およびお問い合わせは、器具本体の表示に書いてある型番をご確認のうえ、お買い上げいただきました販売店・工事店へご連絡ください。部品についてのお問い合わせは「部品名称」のイラストをご参照ください。

お客様相談窓口

弊社のホームページのお問い合わせフォームより
ご相談ください。

<https://www.yamagiwa.co.jp/contact/>

お電話によるお問い合わせは承っておりません。

