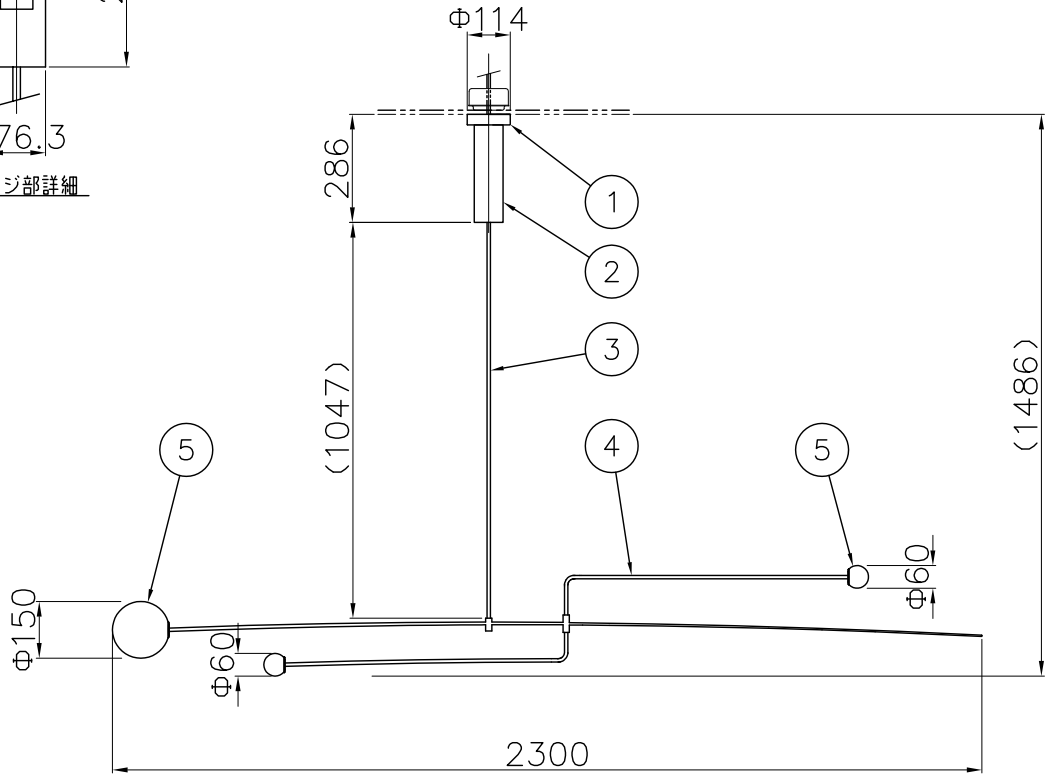


210921



付属品

取付ネジ：φ3.8×38/2ヶ

定格消費電力	
入力電圧	100V-200V
周波数	50/60Hz
入力電流	0.115A-0.0575A
消費電力	11.5W

注記) 連結部がフリー可動構造のため垂直、水平方向に自由に動きます。
可動範囲を十分に考慮し設置してください。

△ 安全上のご注意

- 一般屋内用器具です。屋外や、水気、湿気のある所には取付け出来ません。絶縁不良による感電・火災の原因となることがあります。
- 天井取付専用器具です。傾斜天井、壁面、床面には取付けしないでください。指定外取付けは、火災・落下のおそれがあります。

8																			
7	取付板	SPG	1	亜鉛メッキ															
6	電源	-	1	AC100V入力															
5	ガラススフィア	ガラス	3	フロスト															
4	本体	BsBM	3	黒色塗装															
3	ペンダントロッド	BsBM	1	黒色塗装															
2	フランジ	BsBM	1	黒色塗装															
1	ボルト用フランジ	SPC	1	黒色塗装															
品番	品名	材質	数量	摘要		カテゴリー番号	133C2264B	型番	N8AB-02Z9-3B										
第三角法	作図	開発部	単位	mm	尺度	-	質量	15 kg											

※本品の規格および外観は改良のため予告なしに変更する事がありますので、あらかじめご了承ください。