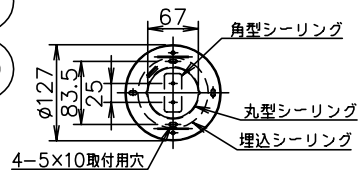
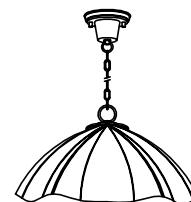
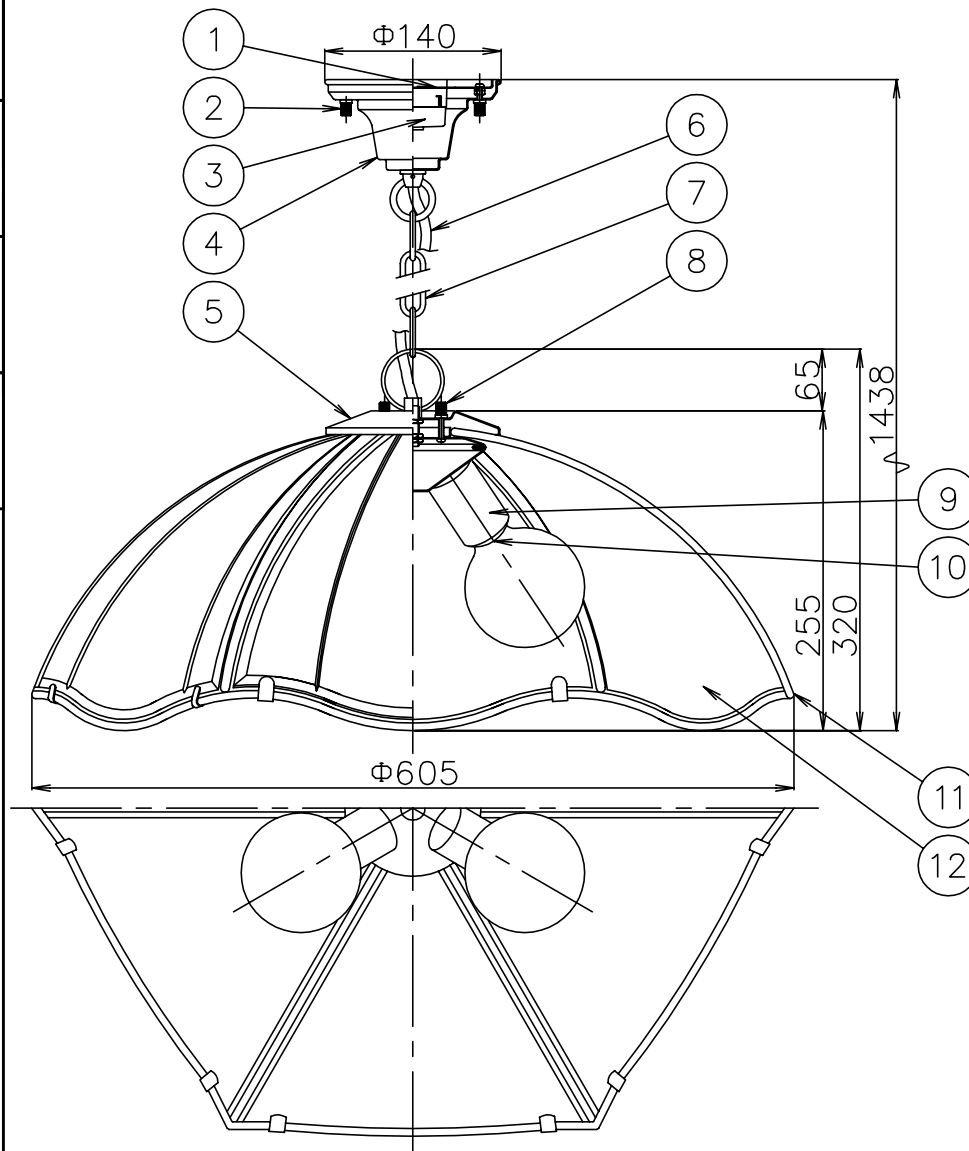
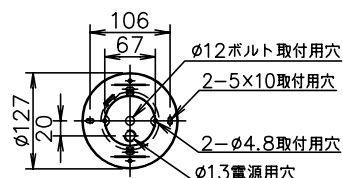


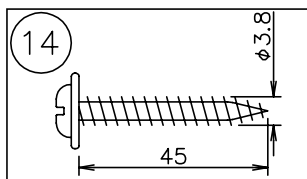
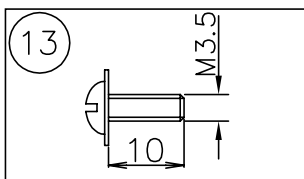
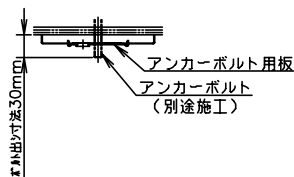
010421



(A) 丸型・角型・埋込シーリングの場合
(付属のアンカーボルト取付用板は取り外してください。)



(B) ボルト又はボックスを使用する場合



注記) 引掛シーリングボディは同梱されておりません。

△ 安全上のご注意

- 一般屋内用器具です。屋外や、水気、湿気のある所には取付け出来ません。絶縁不良による感電・火災の原因となることがあります。
- 天井面取付専用器具です。傾斜天井には取付けないでください。落下のおそれがあります。

14	取付ネジB	SWRH	4	クロメート処理
13	取付ネジA	SWRH	2	クロメート処理
12	カバー	ガラス	6	乳白色・面取り・カット入り
11	フレーム	SB	1	金色メッキ
10	ソケット	磁器	3	E26 300V 6A
9	ソケットカバー	SPC	3	金色メッキ
8	ローレットナット	BsBM	2	M4 金色メッキ
7	チェーン	SB	1	金色メッキ
6	コード	テトロン	1	金茶色
5	カバー押え	SPC	1	金色メッキ
4	フランジ	SPC	1	金色メッキ
3	引掛シーリングキャップ	ユリア	1	松下製 250V 6A
2	ローレットナット	BsBM	2	M4 金色メッキ
1	取付板	SPG	1	生地
品番	品名	材質	数量	摘要
第三角法	作図	y i	単位	mm
			尺度	—
			質量	5.0 kg

器具タイプ	取付簡易型
適合ランプ	E26 95mmボールランプ ホワイト 100WX3
色種	
カタログ番号	P1584
型番	20PA-08A4-3K

※本品の規格および外観は改良のため予告なしに変更する事がありますので、あらかじめご了承ください。