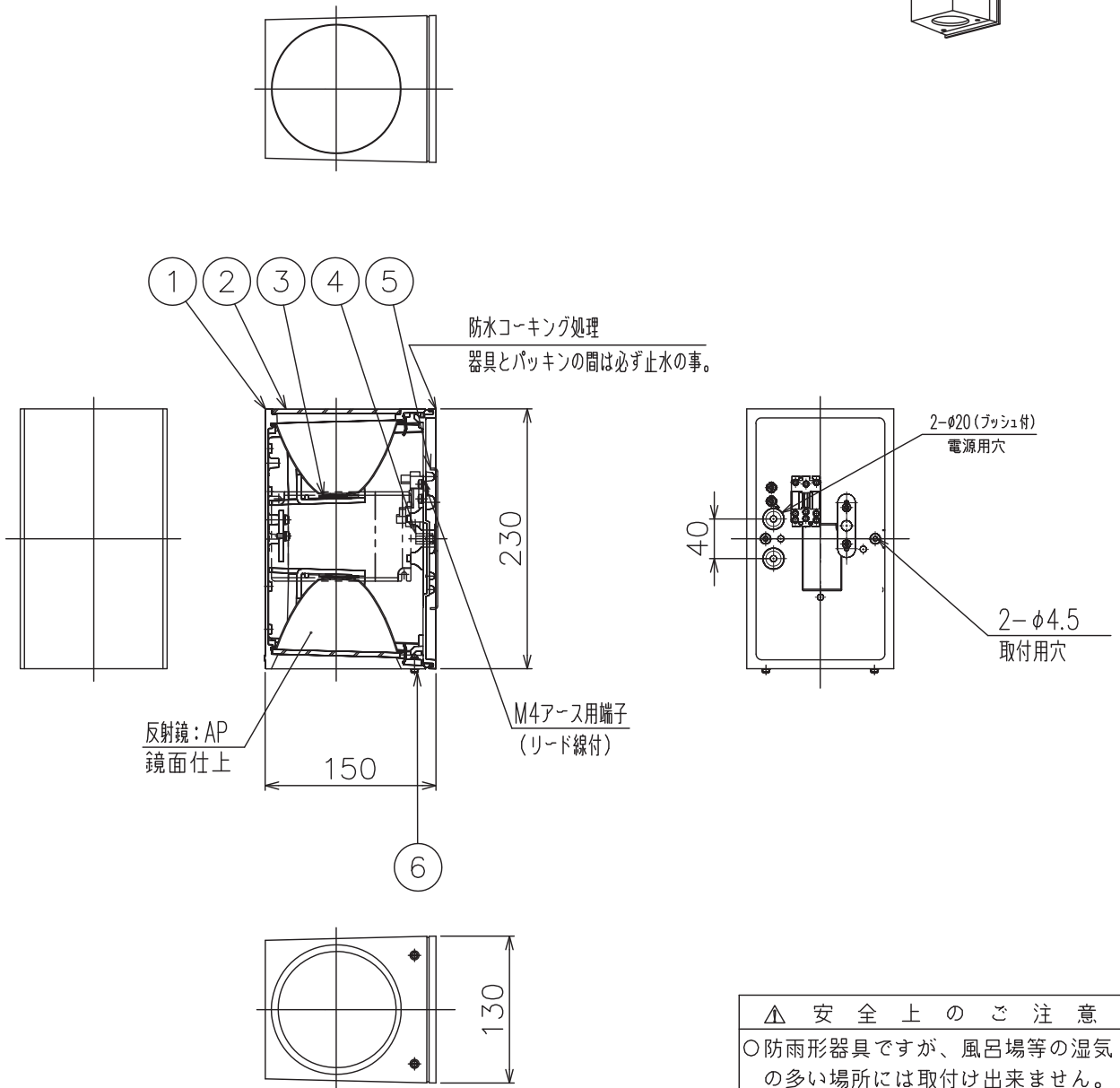


231121

160601



同梱品

- ・取付ネジ：φ4X38/2ヶ

注記 1) 本器具は器具口出線を器具外に出し結線ボックス内で結線してください。

△ 安全上のご注意

- 防雨形器具ですが、風呂場等の湿気が多い場所には取付け出来ません。感電・火災の原因となることがあります。
- 指定方向以外取付禁止。落下・感電・火災のおそれがあります。
- 壁面の凹凸が大きい場合には、すきまを防水シールでうめてください。また、背面から水のかかる場所へ取付けしないでください。絶縁不良による感電・火災のおそれがあります。

7																				
6	本体カバー取付ネジ	SUS-B	2	M6																
5	取付板	SUS-P	1																	
4	六角ナット	BSBM	2	M4 ニッケルメッキ																
3	LEDユニット		1組	15.8 W (3000K)																
2	カバーガラス	強化ガラス	2	クリア																
1	本体カバー	ADC	1	粉体塗装下地、黒色レザートーン塗装																
品番	品名	材質	数量	摘要		器具タイプ	適合ランプ		色種	カタログ番号	型番									
第三角法	作図	開発	単位	mm	尺度	—	質量	2.4 kg		K4619B	B7KH-12B0-1B									

※本品の規格および外観は改良のため予告なしに変更する事がありますので、あらかじめご了承ください。