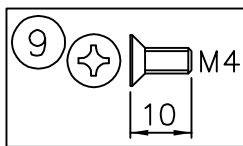
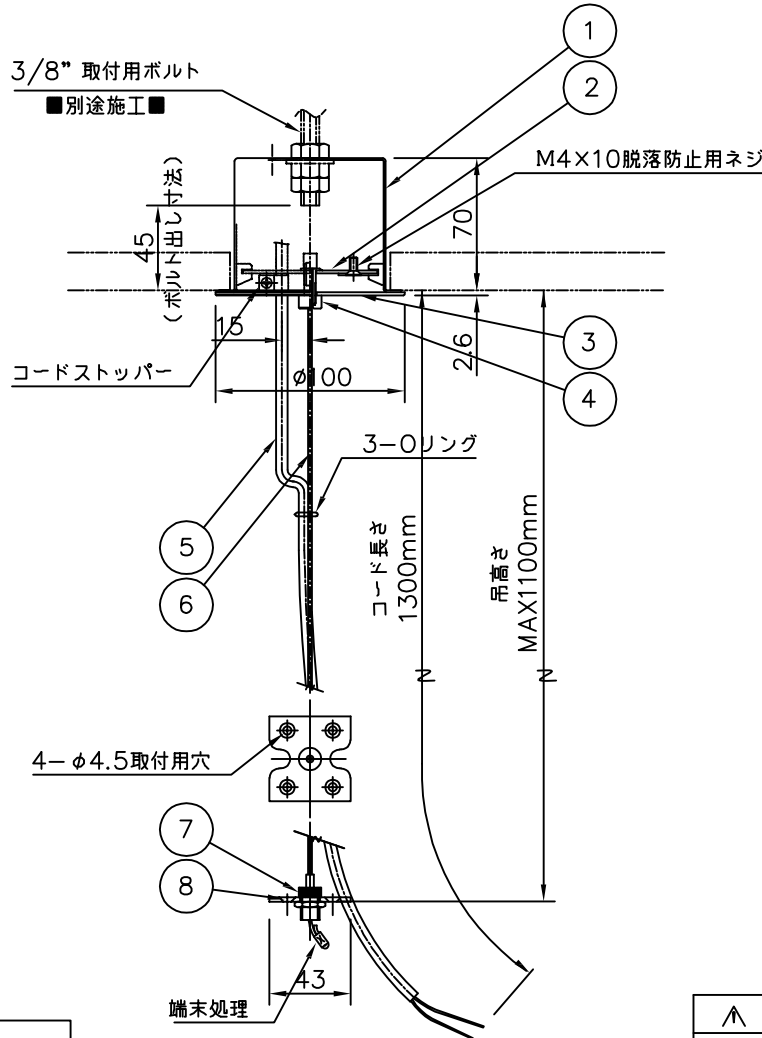
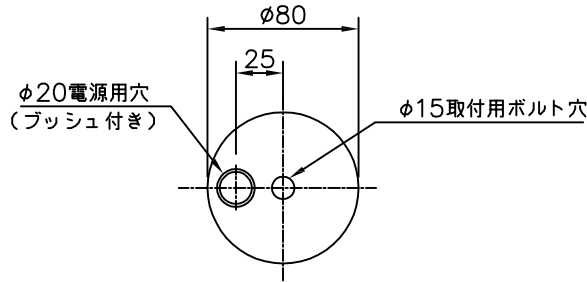


切込寸法



注記2：取付ピッチは、器具本体の図面を参照。
注記1：斜め天井への取付はできません。

安全上のご注意

- 一般屋内用器具です。屋外や、水気、湿気のある所には取付け出来ません。絶縁不良による感電・火災の原因となることがあります。
- ワイヤ吊り専用器具です。吊り木等で補強された天井材にワイヤ取付部品で取付けてください。傾斜天井には取付けないでください。指定外取付けは落下のおそれがあります。

9	連結ネジ	SWRH	4	ユニクロ				
8	吊り元板B	SPG	1	—				
7	ワイヤー調整具	—	1	15R-02				
6	ワイヤー	SUS	1	φ1.5				
5	コード	CPEV	1	φ0.9×1ペア 白色				
4	固定金具	BsBM	1	白色塗装				
3	化粧板	SPC	1	白色塗装				
2	吊り元板A	SPG	1	—				
1	取付ボックス	SPC	1	防錆塗装				
品番	品名	材質	数量	摘要				
第三角法	作図	開発部	単位	mm	尺度	—	質量	0.4 kg
							カタログ番号	Z1183
							型番	04FZ-29B2-Z0

器具タイプ	ワイヤー吊りフランジ (中間用・L形コネクター用) 調光信号線付き
適合ランプ	WX
色種	

※本品の規格および外観は改良のため予告なしに変更する事がありますので、あらかじめご了承ください。