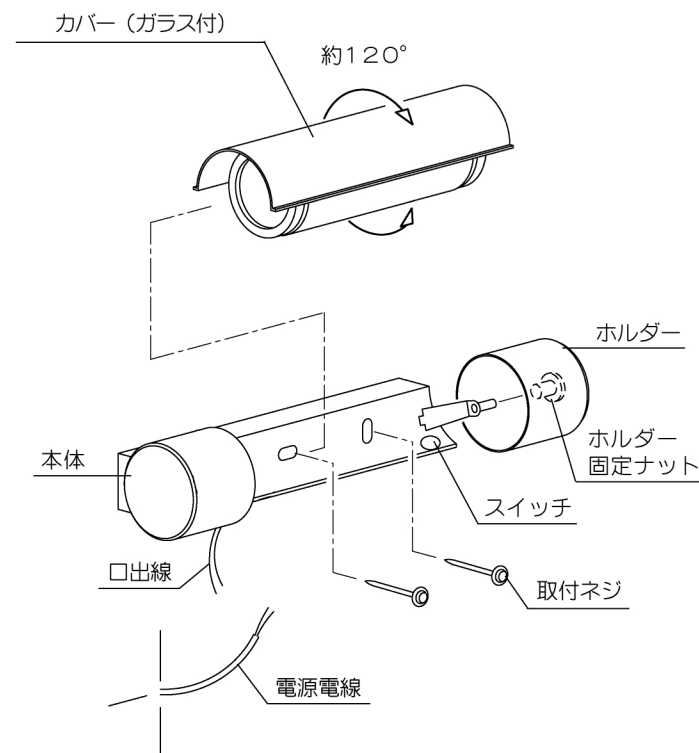


**部品名称**

**取付方法**



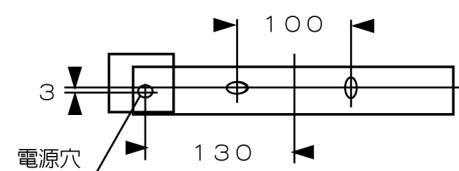
•この器具は壁付専用器具です。壁面以外の取り付けはできません。間違った取り付けをしますと故障や器具落下の原因となります。

- 1.ホルダー固定ナットをゆるめ、ホルダーおよびカバー（ガラス）を取りはずしておいてください。
- 2.電源電線と口出線を結線してください。
- 3.本体を付属の取付ネジで、補強材のある位置に確実に取り付けてください。
- 4.再びカバーおよびホルダーを本体にセットしてください。
- 5.本体下面のスイッチで点灯・消灯の確認を行なってください。
- 6.カバーは約120°回転します。回転はランプ消灯中に行なってください。

**施工時のご注意**

- 壁面・クロス貼りなどの接着剤が十分乾燥してから器具を取り付けてください。メッキ・塗装などの変色やサビのもとになります。
- 温度の高くなる場所や湿気の多い場所、水のかかるような場所にはご使用にならないでください。
- 調光（明るさの調節）はできません。

■ 取付ピッチ



**定格表**

カタログ番号	型番	使用電圧	消費電力	適合ランプ	質量
K4463W	B7KB-03B9-1W	100V 50/60Hz	5.9W	LED(3000K) 4.8W	1.2kg

本品の規格および外観は改良のために予告なしに変更することがありますので、ご了承ください。

**取扱説明書**

お客様へ このたびは、ヤマギワの照明器具をお買い上げくださり誠にありがとうございます。ご使用前によくお読みのうえ、正しくお使いください。必ず保管してください。



目次

- 1 ページ：照明器具取付（施工）についての安全上のご注意
- 2 ページ：照明器具ご使用についての安全上のご注意
- 3 ページ：保守・お手入れ、アフターサービスのお問い合わせ
- 4 ページ：取付方法、部品名称、定格表等

保管用

ご不明な点がありましたら販売店にご相談ください。

**照明器具取付（施工）についての安全上のご注意**

**警告**

!	火災のおそれがあります ◇電源接続の際は取扱説明書の取付方法にしたがって確実に行ってください。 ◇電源配線はランプ表面にふれないように取付けてください。
	落下によるけがのおそれがあります ◇取付方向に指定のある器具は指定の取付方向に取り付けてください。 ◇取付けは取扱説明書の取付方法にしたがって確実に行ってください。 ◇器具の取付けは取付ける壁の強度を確認し、質量に耐える所に確実に行ってください。 強度が不足している場合は、補強工事をしてから取付けてください。
	感電のおそれがあります ◇工事が完了するまでは必ず電源を切っておいてください。 ◇ランプの取付けの際には必ず電源を切ってください。
⚠	火災のおそれがあります ◇器具に表示されている以外のランプを取付けしないでください。
⊘	落下によるけがのおそれがあります ◇取付け部のまわりに極端な突出部のある壁に器具を取付けしないでください。

**注意**







- ◇電気工事は電気工事店（有資格者）におまかせください。一般の方の工事は法律で禁止されています。
- ◇器具取付けの際に壁の化粧板が厚くて同梱のネジでは十分締め付けられない場合には、同じ径の長いネジをご使用ください。器具落下によるけがの原因となることがあります。
- ◇器具取付けの際に、壁紙・クロス貼り等の接着剤等が十分乾燥してから器具を取付けてください。メッキや塗装等の変色や、さびの原因となります。
- ◇この器具は屋内使用器具ですが、風呂場等の湿気や水気の多い場所では使用出来ません。屋外では使用しないでください。感電・火災の原因となります。
- ◇器具に表示された定格電圧以外の電圧で使用しないでください。定格電圧を超えた電圧でご使用になりますと火災の原因となります。
- ◇アース工が必要な器具は電気設備技術基準及び内線規定にしたがってアース工事を行ってください。感電・火災の原因となります。
- ◇調光器に対応していない器具は調光器を使用しないでください。火災の原因となります。
- ◇取付けた器具を無理に回転させたり、引っ張ったり、振動や衝撃を加えたりしないでください。器具落下によるけがの原因となることがあります。
- ◇グローブ、セード及びランプの着脱は両手で静かに扱い、取付けは確実に行ってください。落下によるけがの原因となります。
- ◇振動や衝撃のあるところでは使用しないでください。ランプ不点灯、短寿命、落下の原因となることがあります。

**お願い**

電気工事店様へ  
工事が終わりましたらこの取扱説明書を必ずお客様へお渡しください。

## 照明器具ご使用についての安全上のご注意

### 警告

	<p>火災のおそれがあります</p> <p>◇器具を布・紙等でおおったりしないでください。 又カーテン・揮発物等の燃えやすいものに近づけないでください。</p> <p>◇器具に表示されている以外のランプを使用しないでください。</p>	
	<p>感電・火災のおそれがあります</p> <p>◇器具及び部品の改造をしないでください。</p> <p>◇器具のすきまに、異物（金属類や燃えやすい物等）を差し込まないでください。</p>	
	<p>感電・火災のおそれがあります</p> <p>◇異常時（煙が出たり、変な臭いがする等）には、速やかに電源を切ってお買上げの販売店にご相談ください。</p>	
	<p>感電のおそれがあります</p> <p>◇ランプの交換や器具のお手入れの際には、必ず電源を切ってください。</p>	

### 注意

- ◇照明器具には寿命があります。設置後およそ8～10年経過しますと外観に異常が無くとも内部の劣化は進行しています。3～5年に1回は、電気工事店等の専門家による点検を実施していただき、不具合がありましたら交換ください。（使用条件、使用環境で異なりますが、一般に照明器具の寿命の目安は10年です。）
- ◇器具に水をかけたり、水の中につけて洗わないでください。  
感電や火災の原因となることがあります。
- ◇器具の下に温度の高くなるストーブや発熱体を置かないようにしてください。  
器具の変形や火災の原因となることがあります。
- ◇点灯中及び消灯直後のランプにさわらないでください。やけどの原因となります。
- ◇器具の保守・お手入れ等で、無理に器具を回転させたり、引っ張ったり、振動や衝撃を加えたりしないでください。器具落下によるけがの原因となることがあります。
- ◇グローブ、セード及びランプの着脱は両手で静かに扱い、取付けは確実に行ってください。  
落下によるけがの原因となります。
- ◇明るく安全に使用していただくために、器具を定期的に（6ヶ月に1回程度）清掃、点検してください。  
・器具のネジや部品のゆるみがないか、損傷、脱落、コードの痛みがないかお調べください。

### お願い

- ・ぬれた手で器具にさわらないでください。
- ・ガラス・陶磁器類は、こわれやすい材料です。お取扱いの際には、両手で静かに行ってください。
- ・器具のお手入れの際に、ガソリンやシンナー、ベンジン等の揮発物でふいたり、殺虫剤をかけたりしないでください。変色・破損の原因となります。汚れがひどい場合は、やわらかい布を中性洗剤に浸し、よくしぼってふきとり、乾いたらやわらかい布で仕上げてください。

## シリーズ商品の紹介



### LIMBURG 〈リンブルグ〉

伝統に育まれて現代に美しく調和する白いあかり。ロマンティック・モダンガラスシリーズは空間を強く印象づけるでしょう。なお、このシリーズは、ドイツの照明ガラスメーカーであるリンブルグ社製のガラスグローブを使用しております。トータルで是非ご愛用ください。

### 保守とお手入れのしかた

- 異常時（煙が出たり、変な臭いがする等）には、速やかに電源を切ってお買上げの販売店にご相談ください。
- ランプが点灯しない場合は次のことをご確認ください。  
・スイッチが入っているか？
- 器具に殺虫剤をかけたり、シンナーやベンジンなどの揮発性のあるもので拭いたりしないでください。  
変質・変色の原因になります。
- ランプ交換時はガラスグローブの取付部にヒビ割れ・欠けがないか必ず確認してください。
- 器具がよごれた場合は水や中性洗剤でしめらせたやわらかい布をよくしぼって拭いてください。  
金属みがき・サンドペーパー等は器具をいためます。
- カバーガラスに衝撃を加えたり、物を乗せたりしないでください。ガラス破損や落下による事故の原因となります。
- 明るく安全に使用していただくために、器具を定期的に（6ヶ月に1回程度）清掃、点検してください。
- お手入れの際には必ず電源を切ってください。  
感電の危険があります。



お読みになりましたら、この取扱説明書は、いつでも見られる所に、大切に保管してください。

### アフターサービスのお問い合わせ



商品に関するご相談およびお問い合わせは、器具本体の表示に書いてある型番をご確認のうえ、お買上げいただきました販売店・工事店へお気軽にご連絡ください。部品についてのお問い合わせは、「部品名称」のイラストをご参照ください

### お客様相談窓口

ナビダイヤル  0570-550-575  
（全国共通番号） 

受付時間（土日祝を除く） 10:00～17:00

●土日祝・長期休暇・YAMAGIWA名古屋、YAMAGIWA大阪の定休日（一部地域のみ）を除きます。おかけ間違いのないようお願いいたします。

通話料はお客様の負担となります。  
PHSからは接続できません

お問い合わせサイト  
<http://www.yamagiwa.co.jp/contact>

電話番号が変更になることがありますのであらかじめご了承ください。