

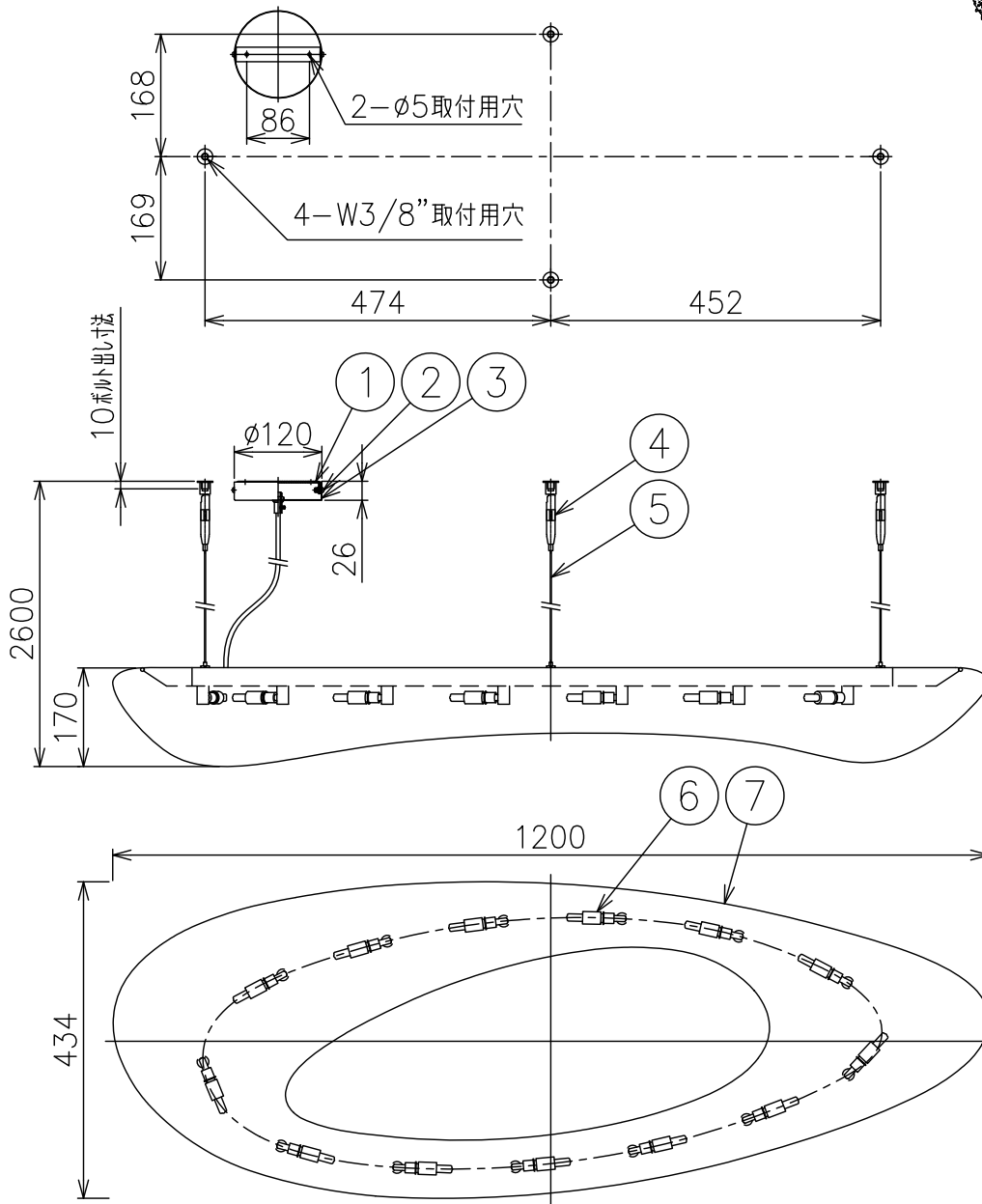
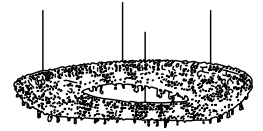
190803

200221

200512

210826

yamagiwa



注記) 手作りの為、寸法が異なる場合があります。

付属品

取付ネジ: $\phi 4 \times 38 / 2$ ヶ

六角レンチ: 2.5mm / 1ヶ

△ 安全上のご注意

○一般屋内用器具です。屋外や、水気、湿気のある所には取付け出来ません。絶縁不良による感電・火災の原因となることがあります。

○天井面取付専用器具です。傾斜天井には取付けないでください。落下のおそれがあります。

7	飾りガラス	クリスタルガラス	1式	クリア					
6	ソケット	磁器	13	G9	器具タイプ				
5	ワイヤー	SUS	4	$\phi 1.5$					
4	ワイヤー調整具	BsBM	4	ニッケルメッキ					
3	フランジ	SPC	1	クロームメッキ	適合ランプ	G9 ハロピンランプ クリア			
2	フランジ固定ネジ		2	M4		110V 40WX13			
1	取付板	SPC	1	クロメート処理	色種				
品番	品名	材質	数量	摘要		カタログ番号	128C2250S	型番	S9CC-02Z0-0S
第三角法	作図	KI	単位	mm	尺度	—	質量	14 kg	

※本品の規格および外観は改良のため予告なしに変更する事がありますので、あらかじめご了承ください。