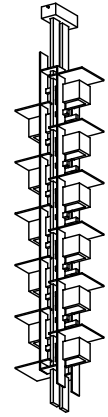
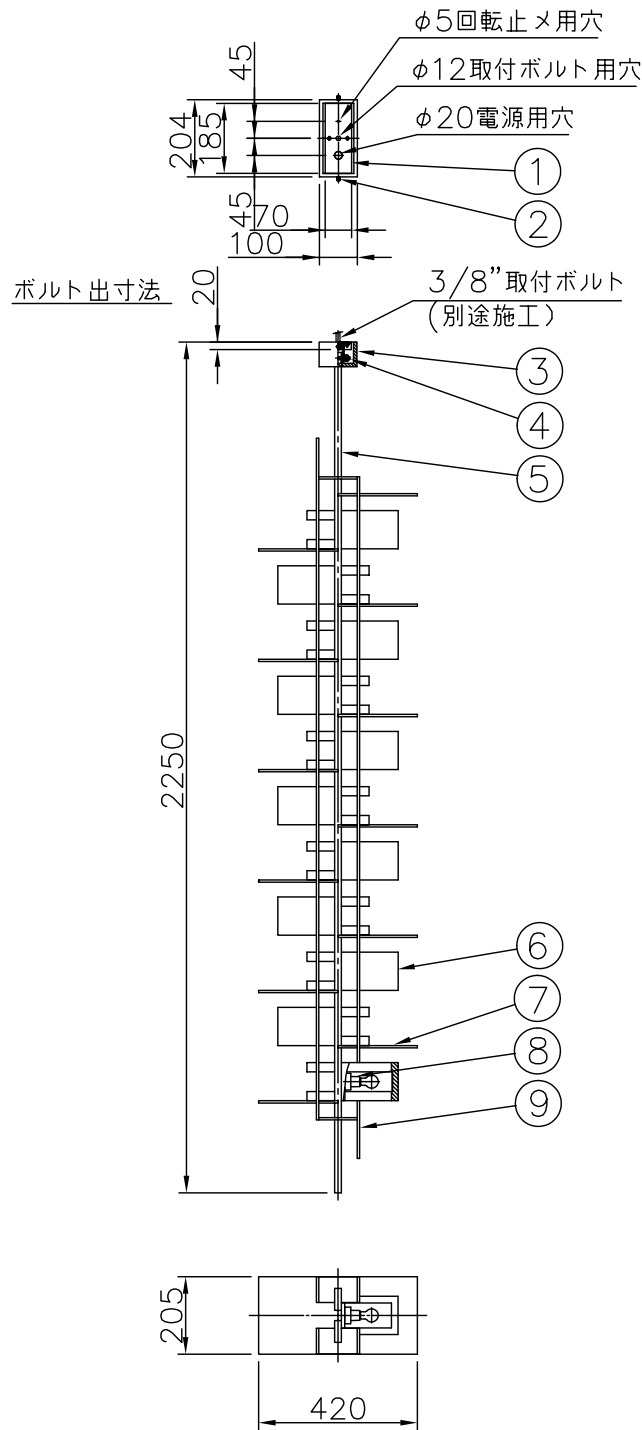


220511

170426

160317

010421



△ 安全上のご注意	
○一般屋内用器具です。屋外や、水気、湿気のある所には取付け出来ません。絶縁不良による感電・火災の原因となることがあります。	
○ボルト吊り専用器具です。吊り木等で補強された天井材にボルトで取付けてください。傾斜天井には取付けないでください。指定外取付けは落下のおそれがあります。	
器具タイプ	
適合ランプ	E17 100/110V PS35 ミニクリプトンランプ クリア(同梱) 25W形22 WX11
色種	
カタログ番号	322P2429
型番	69PP-01K0-00

9	支柱飾り板	チェリーウッド	1式	茶・青色ラッカー塗装
8	ソケット	磁器	11	E17 300V 1A
7	反射板	チェリーウッド	12	茶・青色ラッカー塗装
6	セード	チェリーウッド	11	茶・赤色ラッカー塗装
5	支柱	チェリーウッド	2	茶・赤色ラッカー塗装
4	連結ボルト	SWRH	1	M8クロメート処理
3	フランジ	チェリーウッド	1	茶色ラッカー塗装
2	ローレットネジ	BsBM	2	M4シンチュウブロンズメッキ
1	取付板	SPC	1	クロメート処理
品番	品名	材質	数量	摘要
第三角法	作図	開発部	単位	mm
				尺度
				質量
				16 kg

※本品の規格および外観は改良のため予告なしに変更する事がありますので、あらかじめご了承ください。